



Service Ethernet VLink

Global IP Network | Brochure de service

Interconnexions transparentes

Si vous gérez une entreprise ayant des besoins d'interconnectivité de haut niveau, vous utilisez probablement plus d'une plateforme technologique à des fins de mise en place de réseaux. Cependant, avoir plusieurs connexions exécutant différents protocoles est sous-optimal, et un réseau avec une structure de communication à plusieurs niveaux peut être coûteux, rigide et compliqué. Notre réseau Global IP cherche à y remédier grâce à notre service Ethernet VLink et l'offre d'une solution unifiée pour vos besoins de mise en réseau.

Service Ethernet VLink



Le meilleur des deux mondes

Notre service Ethernet VLink est un service de transport virtuel de données qui combine la flexibilité et l'extensibilité de la technologie de couche 3 avec les chemins de trafic dynamiques et les capacités de gestion de flux de la couche 2. En exploitant notre backbone IP Tier-1, votre trafic bénéficiera d'une priorisation de flux et d'une redondance complète avec des bandes passantes allant de 100 Mbps à 10 Gbps. De plus, VLink offre la possibilité d'envoyer du trafic en rafale et d'exécuter notre service de transit IP sur le même port.



Spécifications du produit

VLink est une solution de réseau privé virtuel (L2VPN) de couche 2 qui utilise notre infrastructure réseau basée sur la commutation multiprotocole par étiquette (MPLS). VLink est une émulation Ethernet pseudo-filaire point à point (PWE3) conforme à la norme RFC 4448.



Types de ports disponibles

Pour prendre en charge VLink, vous devez avoir un port Gigabit Ethernet (GE) ou 10GE disponible sur votre routeur ou commutateur pour vous connecter à notre réseau. Veuillez consulter le tableau suivant pour connaître les types de ports disponibles.

Disponibilité

Extensible en toute transparence pour répondre à vos besoins, VLink est disponible entre deux points de présence ou plus sur GIN afin que vous puissiez facilement transférer la voix, la vidéo et les données sur la même liaison à des vitesses allant jusqu'à 10 Gbit/s.

- Amsterdam
- Barcelone
- Berlin
- Bruxelles
- Bucarest
- Budapest
- Dublin
- Düsseldorf
- Francfort
- Londres
- Luxembourg Madrid
- Manchester
- Marseille
- Milan
- Paris
- Sofia
- Stockholm
- Vienne
- Varsovie

Port
Gigabit Ethernet
Dix Gigabit Ethernet
Cent Gigabit Ethernet

Types d'architecture VLink



VLink Direct

VLink Direct crée une architecture point à point qui fournit une connexion transparente entre deux emplacements. En exploitant notre réseau, les entreprises sont en mesure de créer un réseau étendu (WAN) s'étendant sur deux sites.



VLink Plus

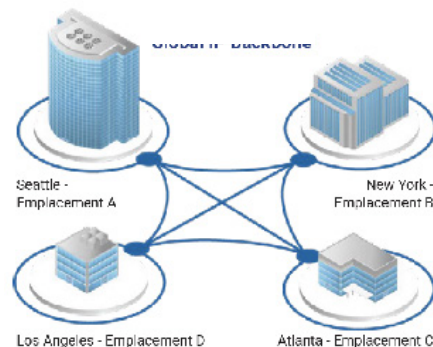
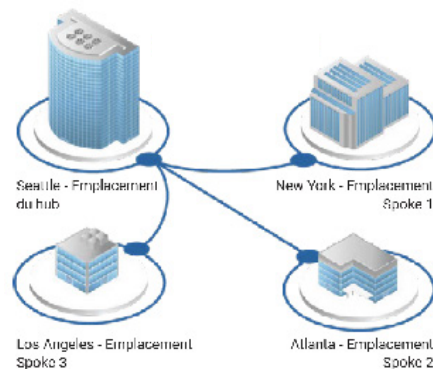
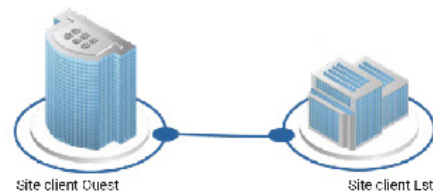
Avec notre architecture point à multipoint VLink Plus, également appelée configuration « Hub and Spoke », nous utilisons notre réseau de classe mondiale pour connecter un emplacement principal à deux ou plusieurs emplacements distants sur notre réseau. Vos connexions s'exécutent sur la couche 2, distincte de l'Internet public. Et parce que votre personnel informatique connaît bien la connectivité Ethernet, notre solution point à multipoint ne nécessite pas l'acquisition de nouvelles compétences.



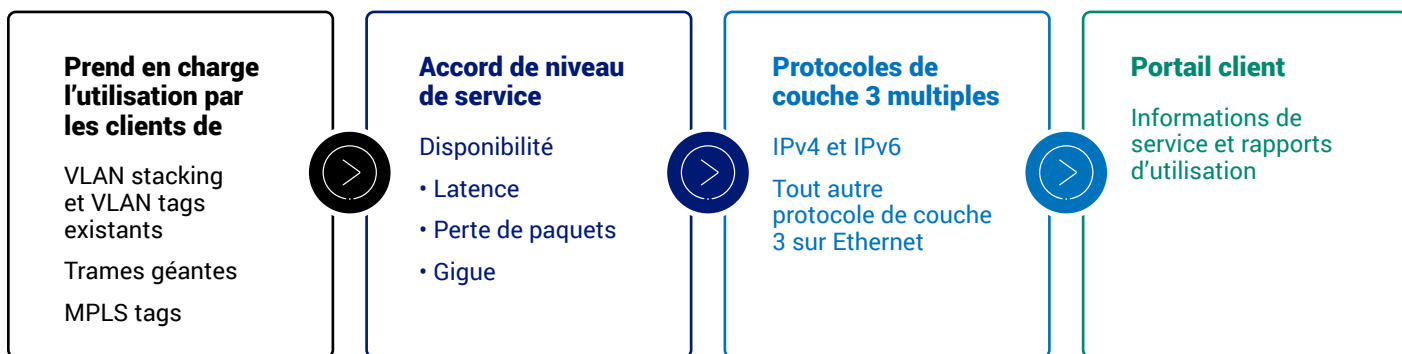
VLink Maillé

L'architecture multipoint à multipoint du maillage VLink fournit un chemin pour interconnecter trois ou plus de vos emplacements sur le backbone de notre réseau Global IP Network. L'utilisation de notre réseau Global IP Network vous offre des connexions fiables qui mettent votre entreprise à la pointe de la technologie tout en aidant à réduire les coûts.

NTT Global IP Backbone



Caractéristiques



Pour plus d'informations et de mises à jour sur Global IP Network:



Speak to our experts

